

SHARING SUSTAINABLE IDEAS

Belén López
CSR Director
ESIC



I International Forum on Sustainability

“Making Sustainability possible from the University and the Industry to the Society”
Open Forum for Professionals, Researchers and Professors, Madrid June 24th and 25th, 2019

BUSINESS&MARKETINGSCHOOL
ESIC

3 AREAS RELATED TO SUSTAINABILITY

CSR at ESIC

1. Corporate Strategy – Integrating activities with our stakeholders: students, professors, NGO's, etc.

2. Lecturers – CSR Modules and Subjects in Graduate & Posgraduate Programmes.

3. Research – Higher Education impacts & Sustainable Development Goals. MNCs CSR strategies.

SHARING
SUSTAINABLE
IDEAS

CORPORATE STRATEGY

CSR at ESIC

RESPONSABILIDAD **SOCIAL**

Trabajamos para ayudar a crear un mundo
más sostenible para toda la sociedad



Responsabilidad **SOCIAL**



ESIC es una institución académica comprometida con su misión y sus valores. El desarrollo de los valores éticos y de responsabilidad social corporativa se lleva a cabo desde un único Proyecto de Responsabilidad Social, con el objetivo de fomentar y favorecer las prácticas basadas en principios éticos entre el conjunto de personas que participan de nuestra institución así como en la sociedad.

Impacto **SOCIAL**



Programas
Académicos



Investigación



Empresarial

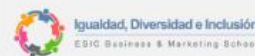


Local



Global

Proyectos



Igualdad, Diversidad e Inclusión
ESIC Business & Marketing School



más **ESIC**



culturas
de **ESIC**
DIVERSIDAD - EXCELENCIA - SERVICIO
INNOVACIÓN - RESPONSABILIDAD

Global Corporate Citizenship (GCC)

Connecting Business & Society

10 HOURS

The purpose of this unit is to introduce the students to Corporate Citizenship and analyze the role of the corporation in administering citizenship rights for individuals. A critical perspective of these ideas is useful for a better understanding of corporate strategies in emerging and developed countries.

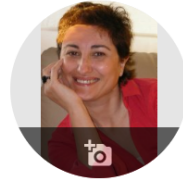
How do companies develop activities as corporate citizenships? How do companies measure their economic, social and environmental impacts? How do companies communicate results in digital and traditional media? Theories, case studies and reports, will be used to understand the relation between business and society from a sustainable perspective and considering the responsiveness and performance of the companies.

SHARING SUSTAINABLE IDEAS

RESEARCH

RESEARCH

Higher Education & Sustainable Development Goals MNC's CSR strategies



Belen López Vázquez

SIGUIENDO

ESIC

Dirección de correo verificada de esic.edu - [Página principal](#)

RSC Comunicación Gestión Intangibles

<input type="checkbox"/> TÍTULO		CITADO POR	AÑO
<input type="checkbox"/> Publicidad emocional: estrategias creativas	B López Vázquez ESIC Editorial	232 *	2007
<input type="checkbox"/> Nuevas tendencias en comunicación	JC Alcaide, SC García, ALC Fantoni, PC Valiño, PG Rodríguez, ...	127	2008
<input type="checkbox"/> Analysis of values and communication of the responsible brands. Corporate brand strategies for sustainability	N Villagra, B López Servicio de Publicaciones de la Universidad de Navarra	52	2013
<input type="checkbox"/> Corporate social responsibility in emerging markets: case studies of Spanish MNCs in Latin America	B Lopez, G Fornes European Business Review 27 (2), 214-230	26	2015
<input type="checkbox"/> MARKETING Y EMOCIONES	B López Vázquez	24 *	
<input type="checkbox"/> La gestión de intangibles y la marca corporativa: ¿ ha cambiado algo en la relación entre las empresas y la sociedad?		20	2015

https://scholar.google.es/citations?user=Oen7_EEAAAAJ&hl=es

SHARING SUSTAINABLE IDEAS

Belén López
CSR Director
ESIC

THANKS TO UFV

Let's Talk.



BUSINESS&MARKETING SCHOOL
 **ESIC**